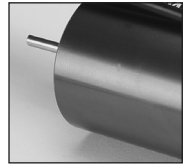




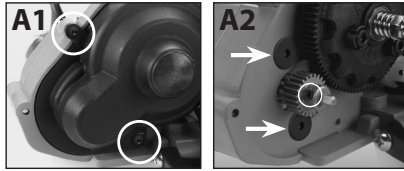
## Instructions sur la reconstruction de le motor Velineon® 3500 et 540XL

**Remarque :** Lors de son cycle de production, la chemise et le rotor du Velineon 3500 ont subi des changements cosmétiques qui n'ont pas du tout affecté le rendement du moteur et, grâce à l'utilisation d'ensembles spécifiques des douilles incluses (voir le verso), toutes les pièces sont interchangeables. Avant de suivre les consignes ci-dessous, examinez la partie frontale de votre moteur pour en déterminer le type. Les moteurs de type original ont quatre vis visibles et un bouchon d'embout avant argenté. Les moteurs de type moderne ont un bouchon d'embout uniforme, sans vis (pour vous faciliter la tâche, ce paquet contient quatre vis d'embout supplémentaires).



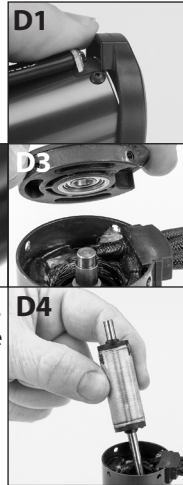
### Outils nécessaires :

- Clé Allen de 1,5mm
- Clé Allen de 2,0mm
- Clé en croix de Traxxas
- Tournevis Phillips
- Maillet en plastique
- Clé ajustable
- Blocs de bois



### Démonter le moteur

1. Saisissez le moteur avec les deux mains et faites sauter le bouchon d'embout en plastique avec les pouces (D1) (si équipé).
2. Enlevez les quatre vis de 2,5 x 5 mm du flasque palier situé du côté des câbles (arrière) (D2). Sortez le flasque palier de la chemise du moteur (D3).
3. Retirez le rotor et la douille métallique du rotor (D4). Jetez la douille métallique. Ce rotor peut comporter une mince entretoise en plastique. Si c'est le cas du vôtre, réutilisez-la.\* **Note :** Le rotor comporte un très puissant aimant en néodyme et doit être maintenu à l'écart des appareils de stockage à traitement magnétique, des cartes de crédits, des écrans etc.



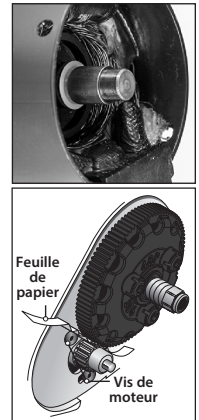
### Retrait et installation des roulements de flasque

1. Ouvrez une clé à molette à environ 3/4 po et mettez-la sur votre surface de travail. Mettez un flasque palier (dans la partie creuse à l'intérieur) sur la partie supérieure de la clé, le roulement centré sur l'ouverture (D5). Enlevez le roulement à force de coups donnés à l'aide d'une clé en croix et d'un maillet en plastique. Répétez la procédure pour le roulement situé du côté de l'arbre dans la chemise du moteur (D6). Jetez les paliers usés.
2. Déposez un des roulements inclus dans la chemise du moteur. Positionnez-le sur la bosse encadrée du roulement à l'intérieur de la chemise. Positionnez la pointe d'un tournevis surdimensionné Phillips au centre du roulement et tournez-le jusqu'à ce que ce dernier soit inséré de façon égale dans la chemise du moteur (D7). À l'aide d'un maillet, enfoncez tout le roulement dans la chemise.
3. Mettez un flasque palier la partie creuse à l'extérieur sur un bloc en bois. Mettez le nouveau roulement de 5 x 11 mm dans le carter de flasque palier. Mettez un autre bloc en bois sur le roulement et enfoncez-le dans le flasque palier avec un maillet en plastique (D8). Vérifiez que le roulement est bien en place (D9).

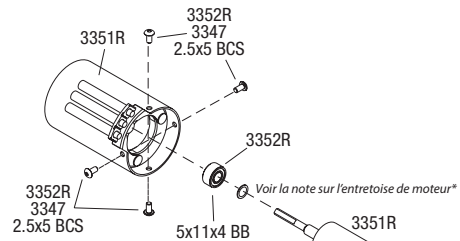


### Remplacement de douille de rotor

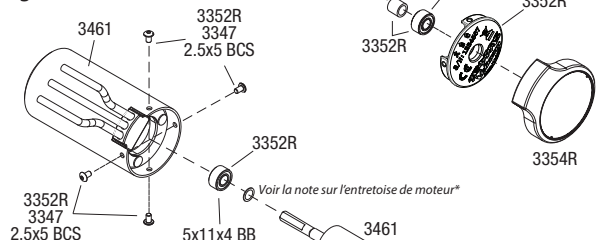
1. Installez la douille sur le rotor, puis introduisez le rotor dans le moteur comme indiqué.
2. Installez le flasque palier arrière dans la chemise du moteur et fixez-le avec les mêmes quatre vis de 2,5 x 5 mm. Faites enclencher le bouchon du flasque palier sur la chemise de moteur. Le moteur est prêt pour l'installation.
3. Réinstallez le moteur dans votre véhicule. Réglez l'engrènement en faisant passer une feuille mince de papier entre les engrenages. Avec les vis du moteur desserrés, faites glisser le pignon moteur et l'engrenage à pignons dans le pignon droit. Resserrez les vis du moteur et puis enlevez la feuille de papier.
4. Réinstallez le couvercle de la boîte de vitesses et la roue arrière.
5. Introduisez les raccords boule dans le contrôleur de vitesse électronique. Retenez l'alignement de phases du moteur.



### Montage de moteur Velineon 3500

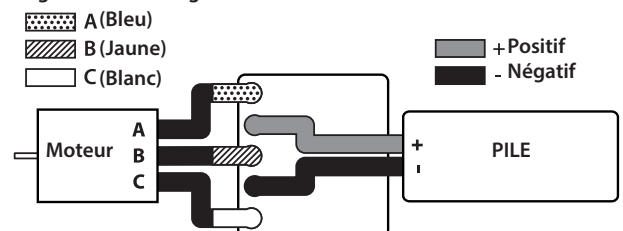


### Montage de moteur Velineon 540XL



**\* Note sur l'entretoise de moteur :** Pour assurer un jeu de rotor correct, le moteur doit être préalablement muni d'une entretoise mince située sur l'arbre de rotor. L'entretoise n'est montée en usine que sur demande, donc votre moteur peut ne pas en avoir une. Si votre moteur est muni d'entretoise, réinstallez-la lors du remontage. Si votre moteur n'est pas muni d'entretoise, il n'y en a pas besoin et n'en sera pas installé.

### Diagramme de câblage



**Remarque importante :** Les roulements à billes compris dans ce kit sont des roulements spéciaux de grande vitesse à utiliser avec le moteur de haute performance Velineon. Ne pas utiliser des roulements réguliers pour cette application.

Contrôleur de vitesse électronique